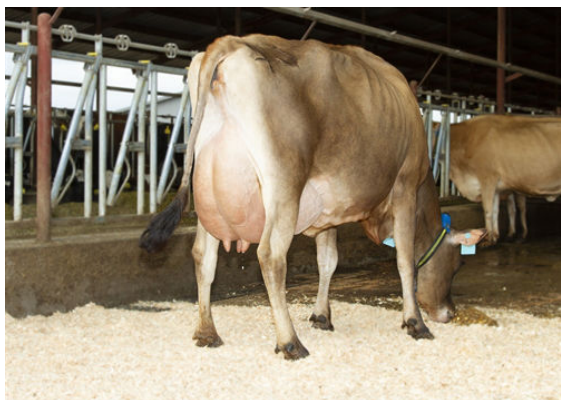




RIVER VALLEY HERITAGE {6}  
 PROGENESIS MADISON EX-90%-3YR-USA  
 JX RIVER VALLEY CHIEF {6}  
 RACHELLES VICEROY LOUISE VG-88%-6YR-USA  
 CDF VICEROY  
 RACHELLES GENOMINATOR 7857



PROGENESIS MADISON-  
DAM



RACHELLES VICEROY LOUISE  
GRANDDAM



RACHELLES VICEROY LOUISE  
GRANDDAM

**GPA LPI +2005 PRO\$ 2429** JH1F JNSF

Num.Reg #: JE840M3224438296 aAa: 462153 DMS: 126,561  
 Nacimiento: 12/01/2021 Kappa Caseína: AB Beta Caseína: A2A2

| PRODUCCION |      | G Rebaños | G Hijas | 62% Rep. | GPA 24*APR |             |    |            |       |
|------------|------|-----------|---------|----------|------------|-------------|----|------------|-------|
| Leche kg   | 1259 | Grasa kg  | 85      | Grasa %  | +0.25      | Proteína kg | 58 | Proteína % | +0.11 |

**SALUD Y REPRODUCCIÓN** Immunity 105

|                              |     |  |     |
|------------------------------|-----|--|-----|
| Vida en el Rebaño            | 100 | Inmunidad crías                        | 105 |
| Células Somáticas            | 102 | Facilidad de Parto                     | 102 |
| Fertilidad Hijas             | 98  | Facilidad Parto de las Hijas           | 101 |
| Cond. Corporal               | 98  | Velocidad Ordeño                       | 102 |
| Resist. Mastitis.            | 101 | Temperamento                           | 104 |
| Persistencia de la lactación | 100 | Resistencia a Enfermedades Metabólicas | 100 |

**TIPO** GPA 24\*APR

| TIPO            | G Rebaños | G Hijas           | 52% Rep. | GPA 24*APR |  |
|-----------------|-----------|-------------------|----------|------------|--|
| Tipo            | 6         | Fortaleza Lechera | 3        |            |  |
| Sistema Mamario | 7         | Grupa             | -3       |            |  |
| Patas           | 0         |                   |          |            |  |

|                                |  |               |    |
|--------------------------------|--|---------------|----|
| Profundidad Ubre               |  | Recogida      | 2R |
| Textura Ubre                   |  | Carnosa       | -4 |
| Ligamento Suspensor Medio      |  | Fuerte        | 4  |
| Inserción Anterior             |  | Fuerte        | 7  |
| Colocación Pezones Anteriores  |  | Cerrados      | 6C |
| Altura Inserción Posterior     |  | Alta          | 7  |
| Anchura Inserción Posterior    |  | Ancha         | 7  |
| Colocación Pezones Posteriores |  | Cerrados      | 6C |
| Longitud de Pezones            |  | Largos        | 1L |
| Ángulo Podal                   |  | Profundo      | 6  |
| Profundidad de Talón           |  | Bajo          | -3 |
| Calidad de Hueso               |  | Plano         | 2  |
| Patas Vista Lateral            |  | Rectas        | 0  |
| Patas Vista Posterior          |  | Cerradas      | -1 |
| Estatura                       |  | Alta          | 3A |
| Anchura de Pecho               |  | Estrecha      | -1 |
| Profundidad Corporal           |  | Poco Profunda | 0  |
| Capacidad láctea               |  | Cost. Abierta | 11 |
| Fortaleza de Lomo              |  | Débil         | -4 |
| Ángulo de Grupa                |  | Isq. Altos    | 3A |
| Anchura de Grupa               |  | Estrecha      | 0  |